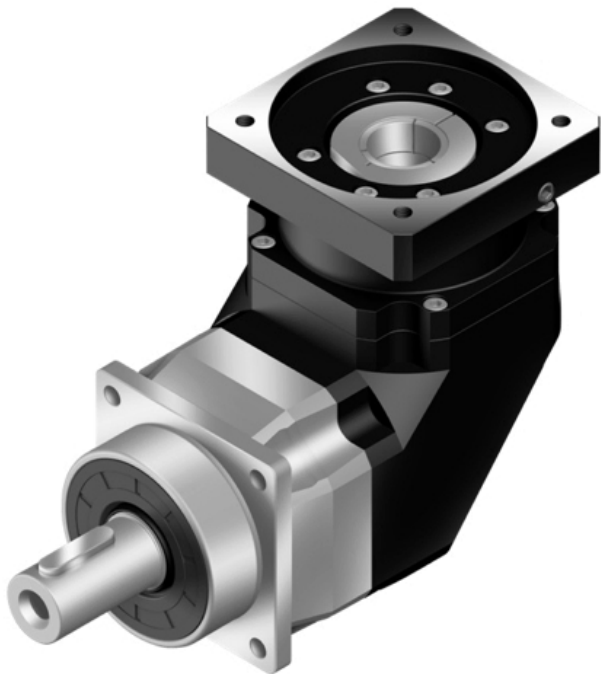


SERIES AFR



Product Categories: [Réducteurs à renvoi d'angle à dentures hélicoïdales](#)

Product Page: <http://www.apexdyna.fr/produit/series-afr/>

Product Summary

Dédiés à des fonctionnements en régime permanent (S1) ou intermittent (S5)

Couple nominal

T2N : 9 Nm - 2000 Nm

Rapports de réduction

1-étage : 3 / 4 / 5 / 6 / 7 / 8 / 9 / 10 / 14 / 20

2-étages : 15 / 20 / 25 / 30 / 35 / 40 / 45 / 50 / 60 / 70 / 80 / 90 / 100 / 120 / 140 /
160 / 180 / 200

- *Pour l'AFR042 2-étages, les réductions 15 et 20 sont proposées uniquement en option.

Jeu angulaire

1-étage : =2 arcmin / =4 arcmin / =6 arcmin

2-étages : =4 arcmin / =7 arcmin / =9 arcmin

Rendement

1-étage : 95%

2-étages : 92%

- Montage simplifié - Faible niveau de bruit

Tailles disponibles:

AFR042 / AFR060 / AFR090 / AFR115 / AFR142 / AFR180 / AFR220

Product Description

[vc_row][vc_column][vc_tabs][vc_tab title="GÉNÉRALITÉS"

tab_id="1424705937944-3-0"][vc_row_inner][vc_column_inner][vc_column_text]

- Dentures hélicoïdales (Réduction 3 à 200) - Inox SUS416 - Classification jeu angulaire (7 à 1 arc.min) - Roulement à rouleaux coniques - Application type :
Axe linéaire pignon crémaillère/**vc_column_inner**Inertie

vc_single_image image="1387" img_size="full"Dimensions 1 étage

[/vc_column_text][vc_single_image image="1385" img_size="full"][vc_column_text]

Dimensions 2 étages

vc_single_image image="1386" img_size="full">[Catalogue produits series](#)

[AF-AFR Instructions de montage Catalogue général Apex Dynamics France](#)

[Certificat ATEX Rapport niveau de protection IP Plans génériques/**vc_tab**](#)