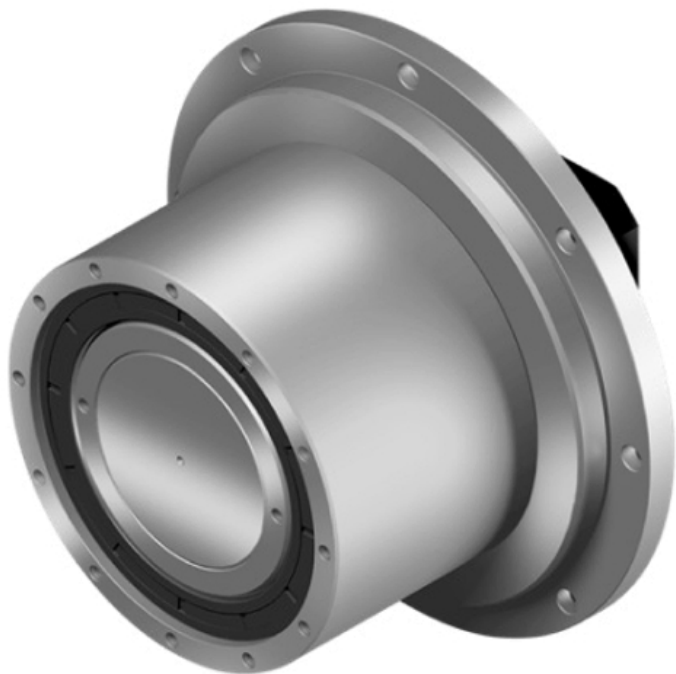


## SERIES AL



**Product Categories:** [Produits non-reconduits \(01/01/2015\)](#)

**Product Page:** <http://www.apexdyna.fr/produit/series-al/>

### Product Summary

Dédiés à des fonctionnements en régime permanent (S1) ou intermittent (S5)

- Couple nominal - T2N : 9 Nm - 2000 Nm

Rapports de réduction

1-étages : 2 / 3 / 4 / 5 / 6 / 7 / 8 / 9

2-étages : 10 / 15 / 20 / 25 / 30 / 35 / 40 / 45 / 50 / 60 / 70 / 80 / 90

Jeu angulaire

1-étage : =1 arcmin / =3 arcmin / =5 arcmin

2-étages : =3 arcmin / =5 arcmin / =7 arcmin

Rendement

1-étage : 97%

2-étages : 94%

- Montage simplifié - Faible niveau de bruit - Structure compacte

Tailles disponibles:

AL070 / AL095 / AL110 / AL150 / AL190 / AL230 / AL280

## Product Description

[vc\_row][vc\_column width="1/1"][vc\_tabs style="tab-style-one"][vc\_tab title="GÉNÉRALITÉS"

tab\_id="1424701609602-3-9"][vc\_row\_inner][vc\_column\_inner width="1/4"][vc\_single\_image image="126" border\_color="grey" img\_link\_large="" img\_link\_target="\_self" img\_size="full"][/vc\_column\_inner][vc\_column\_inner width="3/4"][vc\_column\_text]

### 1. Engrenages hélicoïdaux

Nos engrenages hélicoïdaux de précision augmentent la surface de contact interdenture de plus de 33%

par rapport à une denture droite offrant ainsi de plus grandes capacités de couple, un mouvement très linéaire, une grande précision et un faible niveau de bruit.

L'angle d'hélice est calculé de façon à vous procurer ces caractéristiques sans engendrer d'efforts axiaux excessifs.

[/vc\_column\_text][vc\_column\_inner][vc\_row\_inner][vc\_row\_inner][vc\_column\_inner width="1/4"][vc\_single\_image image="128" border\_color="grey" img\_link\_large="" img\_link\_target="\_self" img\_size="full"][/vc\_column\_inner][vc\_column\_inner width="3/4"][vc\_column\_text]

### 2. Bague fendue avec collier de serrage radial

La liaison par bague fendue et anneau de serrage radial assure une transmission de puissance sans jeu et sans glissement, une grande linéarité de fonctionnement ainsi que des vitesses d'entrée élevées et une concentricité parfaite de l'accouplement.

[/vc\_column\_text][vc\_column\_inner][vc\_row\_inner][vc\_row\_inner][vc\_column\_inner width="1/4"][vc\_single\_image image="175" border\_color="grey" img\_link\_large="" img\_link\_target="\_self" img\_size="full"][/vc\_column\_inner][vc\_column\_inner

width="3/4"][vc\_column\_text]

### 3. Porte-satellite breveté

Notre porte-satellite breveté intègre le guidage du pignon planétaire garantissant un alignement parfait. Cette conception exclusive permet une réduction du bruit, des vibrations, de l'erreur de transmission et un rendement élevé. Les roulements de précision utilisés sont montés de façon optimum pour accroître les capacités de charges et la durée de vie du réducteur.

[/vc\_column\_text][vc\_column\_inner][vc\_row\_inner][vc\_row\_inner][vc\_column\_inner width="1/4"][vc\_single\_image image="176" border\_color="grey" img\_link\_large="" img\_link\_target="\_self" img\_size="full"][/vc\_column\_inner][vc\_column\_inner width="3/4"][vc\_column\_text]

### 4. Porte-satellite monobloc autoporté

Le porte-satellite monobloc autoporté assure la concentricité et le bon alignement des éléments en rotation.

Cette conception augmente les capacités de transmission de couple, la rigidité et la fiabilité.

[/vc\_column\_text][vc\_column\_inner][vc\_row\_inner][vc\_row\_inner][vc\_column\_inner width="1/4"][vc\_single\_image image="135" border\_color="grey" img\_link\_large="" img\_link\_target="\_self" img\_size="full"][/vc\_column\_inner][vc\_column\_inner width="3/4"][vc\_column\_text]

### 5. NYOGEL 792D

Lubrification à la Nyogel 792D assurant un fonctionnement régulier durant toute la durée de vie quelle que soit la position de montage. Protection IP65 pour une utilisation sans maintenance.

[/vc\_column\_text][vc\_column\_inner][vc\_row\_inner][vc\_row\_inner][vc\_column\_inner width="1/4"][vc\_single\_image image="137" border\_color="grey" img\_link\_large="" img\_link\_target="\_self" img\_size="full"][/vc\_column\_inner][vc\_column\_inner width="3/4"][vc\_column\_text]

### 6. Traitement par Nitruration Plasma

Notre traitement par Nitruration Plasma permet d'obtenir une dureté de 900Hv assurant la résistance à l'usure et une dureté à coeur de 30HRc augmentant la

resistance aux chocs.

[/vc\_column\_text][vc\_column\_inner][vc\_row\_inner][vc\_row\_inner][vc\_column\_inner width="1/4"][vc\_single\_image image="138" border\_color="grey" img\_link\_large="" img\_link\_target="\_self" img\_size="full"][/vc\_column\_inner][vc\_column\_inner width="3/4"][vc\_column\_text]

#### 7. Technologie HeliTopo

Les qualités industrielles ayant fait la réputation de nos réducteurs sont atteintes grâce a la technologie HeliTopo offrant une meilleure répartition des efforts sur la denture en optimisant la surface de contact.

[/vc\_column\_text][vc\_column\_inner][vc\_row\_inner][vc\_row\_inner][vc\_column\_inner width="1/4"][vc\_single\_image image="139" border\_color="grey" img\_link\_large="" img\_link\_target="\_self" img\_size="full"][/vc\_column\_inner][vc\_column\_inner width="3/4"][vc\_column\_text]

#### 8. Roulement à aiguilles monobloc solidaire du pignon satellite

Le montage des satellites sur roulements à aiguilles sans cage augmente les surfaces de contact et la rigidité de l'ensemble. Un montage par bague calibrée permet le contrôle précis des ajustements et la suppression du jeu.

[/vc\_column\_text][vc\_column\_inner][vc\_row\_inner][vc\_row\_inner][vc\_column\_inner width="1/4"][vc\_single\_image image="177" border\_color="grey" img\_link\_large="" img\_link\_target="\_self" img\_size="full"][/vc\_column\_inner][vc\_column\_inner width="3/4"][vc\_column\_text]

9. Conception brevetée de l'étanchéité/[/vc\\_column\\_innerCatalogue produits series AL-ALR Instruction Montage AL Fiche produits series AL-ALR Plaque Apex France Certifications/vc\\_tab](#)