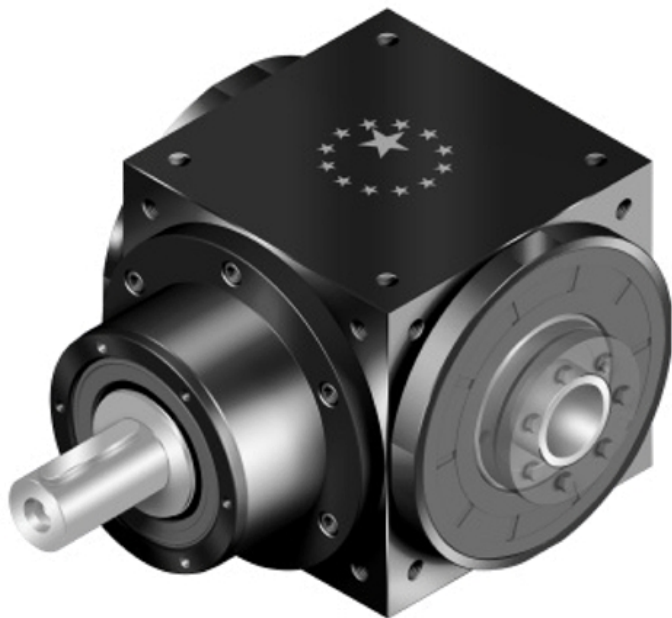


SERIES ATB-C



Product Categories: [Réducteurs à couple conique - Arbre d'entrée \(Acier peint\)](#)

Product Page: <http://www.apexdyna.fr/produit/series-atb-c/>

Product Summary

Couple nominal

T2N : 12 Nm - 3,200 Nm

Rapports de réduction

1-étage : 1 / 1.5 / 2 / 3 / 4 / 5

Jeu angulaire

1-étage : = 6 arcmin

Rendement

1-étage : 98%

- Montage simplifié - Faible niveau de bruit - Structure compacte

Tailles disponibles pour ATB-C:

ATB065C / ATB075C / ATB090C / ATB110C / ATB140C / ATB170C / ATB210C /

ATB240C / ATB280C

Product Description

[vc_row][vc_column][vc_tabs][vc_tab title="GÉNÉRALITÉS"

tab_id="1428510173785-3-4"][vc_row_inner][vc_column_inner][vc_column_text]

- Couple conique (réduction 1 à 5) - Acier peint - Sortie arbre plein ou traversant - Accouplement clavette ou frette./vc_column_inner

Dimensions 1 étage ATB-C Serie

vc_single_image image="1416" img_size="full"[Catalogue produits series](#)

[AT-ATB Instructions de montage](#) [Catalogue général Apex Dynamics France](#)

[Certificat ATEX](#) [Rapport niveau de protection IP](#) [Plans génériques](#)/vc_tab