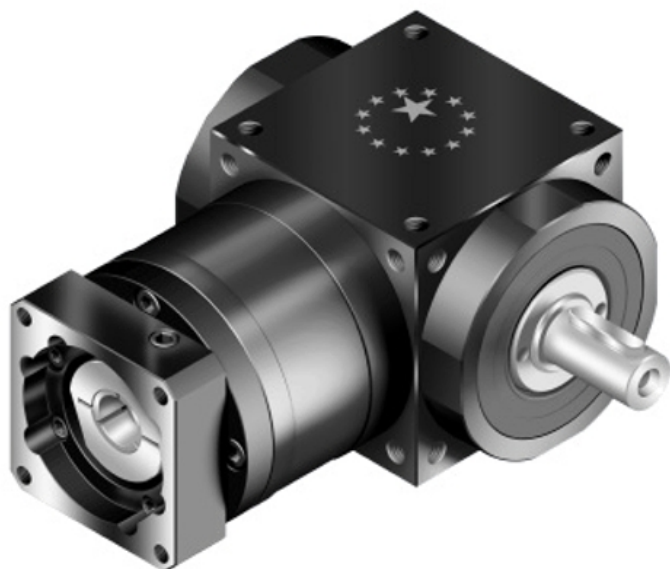


SERIES ATB-FL1/FR1



Product Categories: [Réducteurs à couple conique - Accouplement moteur \(Acier peint\)](#)

Product Page: <http://www.apexdyna.fr/produit/series-atb-fl1fr1/>

Product Summary

Couple nominal

T2N : 12 Nm - 3,200 Nm

Rapports de réduction

1-étage : 1 / 1.5 / 2 / 3 / 4 / 5

2-étages : 7 / 10 / 15 / 20 / 25 / 35 / 50

3-étages : 75 / 100 / 125 / 150 / 200 / 250 / 350 / 500

Jeu angulaire

1-étage : = 6 arcmin

2-étages : ≤8 arcmin

3-étages : ≤10 arcmin

Rendement

1-étage : 98%

2-étages : \geq 94%

3-étages : \geq 94%

- Montage simplifié - Faible niveau de bruit - Structure compacte

Tailles disponibles pour ATB-FL1/FR1:

ATB065FL1 / ATB075FL1 / ATB090FL1 / ATB110FL1 / ATB140FL1 / ATB170FL1 /
ATB210FL1 / ATB240FL1 / ATB280FL1

ATB065FR1 / ATB075FR1 / ATB090FR1 / ATB110FR1 / ATB140FR1 / ATB170FR1 /
ATB210FR1 / ATB240FR1 / ATB280FR1

Product Description

[vc_row][vc_column][vc_tabs][vc_tab title="GÉNÉRALITÉS"

tab_id="1428510384011-3-4"][vc_row_inner][vc_column_inner][vc_column_text]

- Couple conique (réduction 1 à 500) - Acier peint - Sortie arbre plein ou
traversant - Accouplement clavette ou frette - Version économique

/vc_column_innerDimensions 1 étage ATB-FL1/FR1 Serie

[/vc_column_text][vc_single_image image="1420" img_size="full"][vc_column_text]

Dimensions 2 étages ATB-FL1/FR1 Serie

[/vc_column_text][vc_single_image image="1428" img_size="full"][vc_column_text]

Dimensions 3 étages ATB-FL1/FR1 Serie

vc_single_image image="1432" img_size="full"[Catalogue produits series](#)

[AT-ATB Instructions de montage](#) [Catalogue général Apex Dynamics France](#)

[Certificat ATEX](#) [Rapport niveau de protection IP](#) [Plans génériques](#)**/vc_tab**