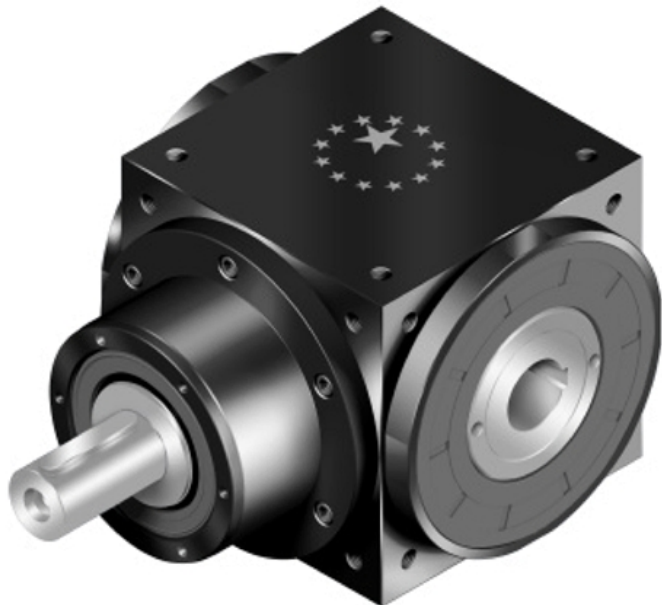


## SERIES ATB-H



**Product Categories:** [Réducteurs à couple conique - Arbre d'entrée \(Acier peint\)](#)

**Product Page:** <http://www.apexdyna.fr/produit/series-atb-h/>

### Product Summary

Couple nominal

T2N : 12 Nm - 3,200 Nm

Rapports de réduction

1-étage : 1 / 1.5 / 2 / 3 / 4 / 5

Jeu angulaire

1-étage : = 6 arcmin

Rendement

1-étage : 98%

- Montage simplifié - Faible niveau de bruit - Structure compacte

Tailles disponibles pour ATB-H:

ATB065H / ATB075H / ATB090H / ATB110H / ATB140H / ATB170H / ATB210H /

ATB240H / ATB280H

## Product Description

[vc\_row][vc\_column][vc\_tabs][vc\_tab title="GÉNÉRALITÉS"

tab\_id="1428510073911-3-9"][vc\_row\_inner][vc\_column\_inner][vc\_column\_text]

- Couple conique (réduction 1 à 5) - Acier peint - Sortie arbre plein ou traversant - Accouplement clavette ou frette./vc\_column\_inner

## Dimensions 1 étage ATB-H Serie

**vc\_single\_image image="1421" img\_size="full">[Catalogue produits series](#)**

**[AT-ATB Instructions de montage](#) [Catalogue général Apex Dynamics France](#)**

**[Certificat ATEX](#) [Rapport niveau de protection IP](#) [Plans génériques](#)/vc\_tab**