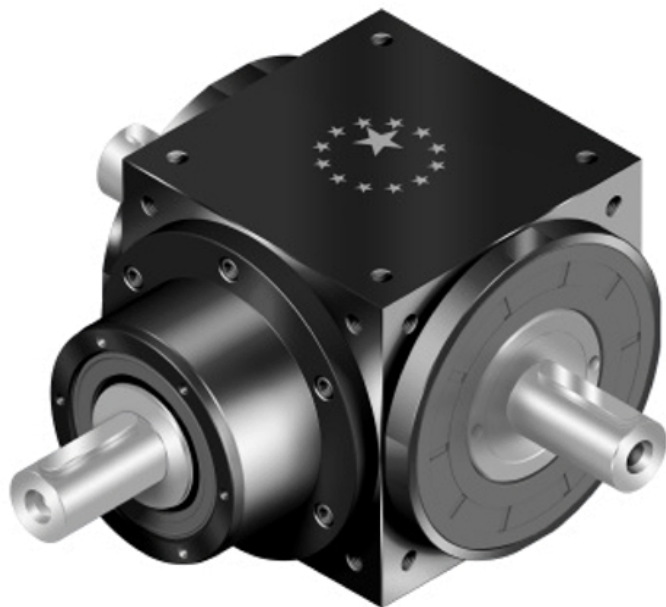


## SERIES ATB-L



**Product Categories:** [Réducteurs à couple conique - Arbre d'entrée \(Acier peint\)](#)

**Product Page:** <http://www.apexdyna.fr/produit/series-atb-l/>

### Product Summary

Couple nominal

T2N : 12 Nm - 3,200 Nm

Rapports de réduction

1-étage : 1 / 1.5 / 2 / 3 / 4 / 5

Jeu angulaire

1-étage : = 6 arcmin

Rendement

1-étage : 98%

- Montage simplifié - Faible niveau de bruit - Structure compacte

Tailles disponibles pour ATB-L:

ATB065L / ATB075L / ATB090L / ATB110L / ATB140L / ATB170L / ATB210L /

ATB240L / ATB280L

## Product Description

[vc\_row][vc\_column][vc\_tabs][vc\_tab title="GÉNÉRALITÉS"

tab\_id="1428509810184-3-9"][vc\_row\_inner][vc\_column\_inner][vc\_column\_text]

- Couple conique (réduction 1 à 5) - Acier peint - Sortie arbre plein ou

traversant - Accouplement clavette ou frette/**vc\_column\_inner**

## Dimensions 1 étage ATB-L Serie

**vc\_single\_image image="1422" img\_size="full"**[Catalogue produits series](#)

[AT-ATB Instructions de montage](#) [Catalogue général Apex Dynamics France](#)

[Certificat ATEX](#) [Rapport niveau de protection IP](#) [Plans génériques](#)/**vc\_tab**