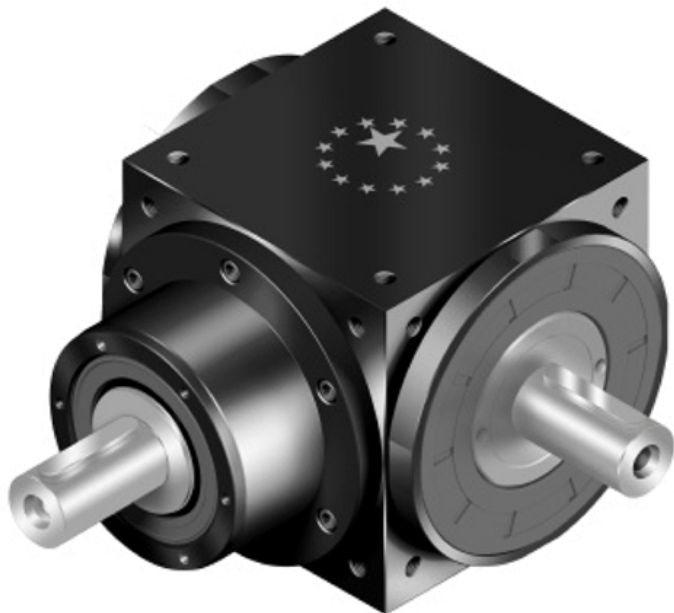


SERIES ATB-L1/R1



Product Categories: [Réducteurs à couple conique - Arbre d'entrée \(Acier peint\)](#)

Product Page: <http://www.apexdyna.fr/produit/series-atb-l1r1/>

Product Summary

Couple nominal

T2N : 12 Nm - 3,200 Nm

Rapports de réduction

1-étage : 1 / 1.5 / 2 / 3 / 4 / 5

Jeu angulaire

1-étage : = 6 arcmin

Rendement

1-étage : 98%

- Montage simplifié - Faible niveau de bruit - Structure compacte

Tailles disponibles pour ATB-L1/R1:

ATB065L1 / ATB075L1 / ATB090L1 / ATB110L1 / ATB140L1 / ATB170L1 / ATB210L1 /

ATB240L1 / ATB280L1 / ATB065R1 / ATB075R1 / ATB090R1 / ATB110R1 / ATB140R1
/ ATB170R1 / ATB210R1 / ATB240R1 / ATB280R1

Product Description

[vc_row][vc_column][vc_tabs][vc_tab title="GÉNÉRALITÉS"

tab_id="1428509931988-3-10"][vc_row_inner][vc_column_inner][vc_column_text]

- Couple conique (réduction 1 à 5) - Acier peint - Sortie arbre plein ou
traversant - Accouplement clavette ou frette/**vc_column_inner**

Dimensions 1 étage ATB-L1/R1 Serie

vc_single_image image="1423" img_size="full">[Catalogue produits series AT-ATB](#) [Instructions de montage](#) [Catalogue général Apex Dynamics France](#) [Certificat ATEX](#) [Rapport niveau de protection IP](#) [Plans génériques](#)/vc_tab****