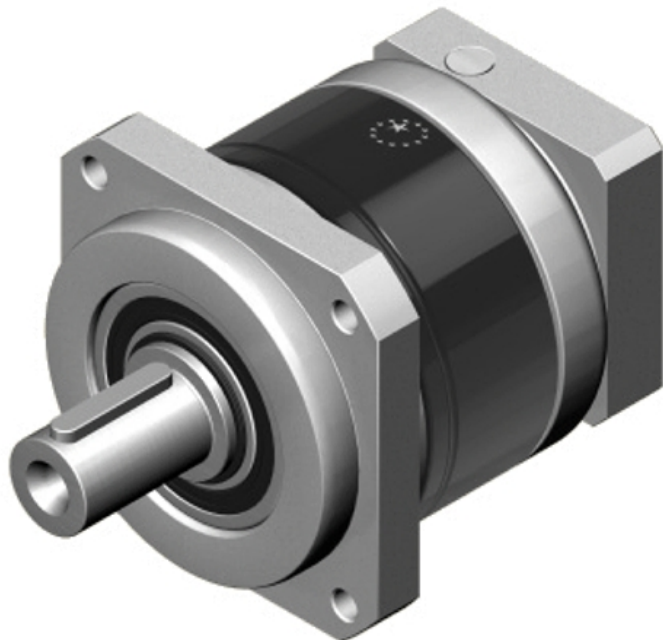


SERIES PAII



Product Categories: [Réducteurs coaxiaux à dentures droites](#)

Product Page: <http://www.apexdyna.fr/produit/series-pa-ii/>

Product Summary

Dédiés à des fonctionnements en régime permanent (S1) ou intermittent (S5)

- Couple nominal - T2N : 8 Nm - 459 Nm

Rapports de réduction

1-étage : 3 / 4 / 5 / 7 / 9 / 10

2-étages : 15 / 16 / 20 / 25 / 30 / 35 / 40 / 50 / 70 / 81 / 100

Jeu angulaire

1-étage : $\leq 6 \sim 8$ arcmin

2-étages : $\leq 8 \sim 10$ arcmin

Rendement

1-étage : 97%

2-étages : 94%

- Montage simplifié - Faible niveau de bruit - Structure compacte

Tailles disponibles:

PAII 042 / PAII 060 / PAII 090 / PAII 115 / PAII 142

Product Description

[vc_row][vc_column][vc_tabs][vc_tab title="GÉNÉRALITÉS"

tab_id="1428656976903-3-6"][vc_row_inner][vc_column_inner][vc_column_text]

- Dentures droites (Réduction 3 à 100) - Acier peint - Jeu angulaire standard
environ 8 arc.min - Version économique/**vc_column_inner**Inertie

**vc_single_image image="1315" img_size="full">[Catalogue produits series PII](#)
[Instructions de montage Catalogue général Apex Dynamics France Certificat ATEX](#)
[Rapport niveau de protection IP Plans génériques](#)/**vc_tab****