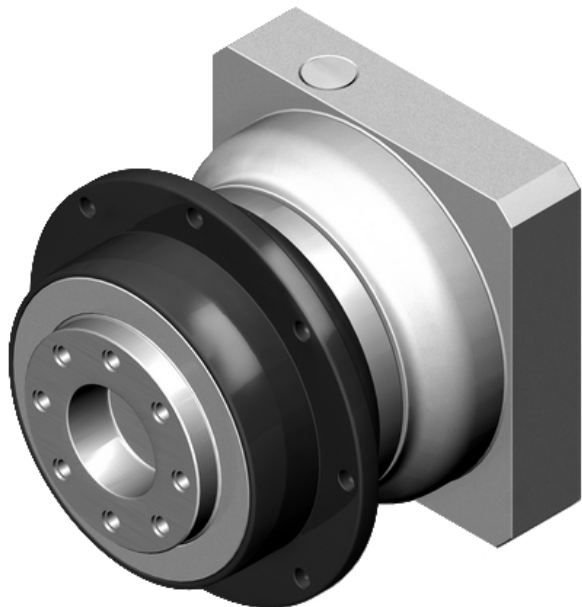


## SERIES PD



**Product Categories:** [Réducteurs coaxiaux à dentures droites](#)

**Product Page:** <http://www.apexdyna.fr/produit/series-pd/>

### Product Summary

Dédiés à des fonctionnements en régime permanent (S1) ou intermittent (S5)

- Couple nominal - T2N : 10 Nm - 232 Nm

Rapports de réduction

1-étage : 3 / 4 / 5 / 7 / 10

2-étages : 15 / 16 / 20 / 25 / 30 / 35 / 40 / 50 / 70 / 100

Jeu angulaire

1-étage :  $\leq 6 \sim 8$  arcmin

2-étages :  $\leq 8 \sim 10$  arcmin

Rendement

1-étage : 97%

2-étages : 94%

- Montage simplifié - Faible niveau de bruit - Structure compacte

Tailles disponibles:

PD 053 / PD 064 / PD 090 / PD 110

## Product Description

[vc\_row][vc\_column][vc\_tabs][vc\_tab title="GÉNÉRALITÉS"

tab\_id="1428657049813-3-7"][vc\_row\_inner][vc\_column\_inner][vc\_column\_text]

- Dentures droites (Réduction 3 à 100) - Acier peint - Jeu angulaire standard  
environ 8 arc.min - Version économique/**vc\_column\_inner**Inertie

**vc\_single\_image image="1319" img\_size="full">[Catalogue produits séries PII](#)  
[Instructions de montage Catalogue général Apex Dynamics France Certificat ATEX](#)  
[Rapport niveau de protection IP Plans génériques](#)/**vc\_tab****