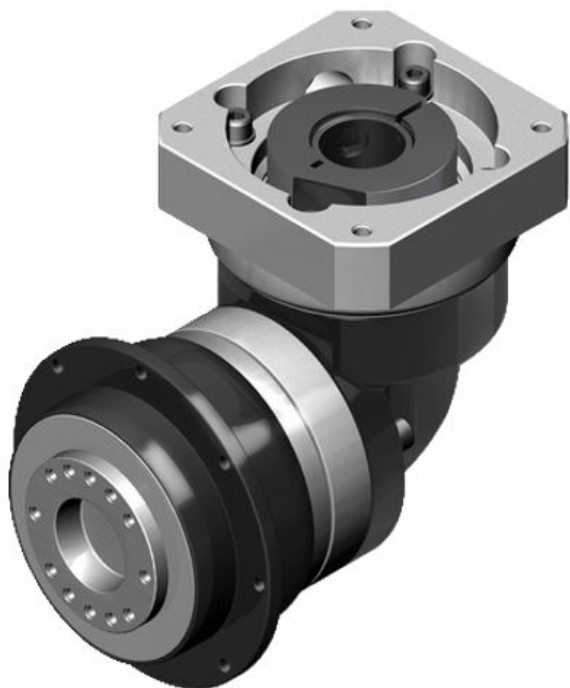


## SERIES PDR



**Product Categories:** [Réducteurs à renvoi d'angle à dentures droites](#)

**Product Page:** <http://www.apexdyna.fr/produit/series-pdr-2/>

### Product Summary

Dédiés à des fonctionnements en régime permanent (S1) ou intermittent (S5)

- Couple nominal - T2N : 10 Nm - 232 Nm

Rapports de réduction

1-étage : 3 / 4 / 5 / 7 / 10

2-étages : 15 / 16 / 20 / 25 / 30 / 35 / 40 / 50 / 70 / 100

Jeu angulaire

1-étage :  $\leq 10 \sim 12$  arcmin

2-étages :  $\leq 12 \sim 14$  arcmin

Rendement

1-étage : 93%

2-étages : 90%

- Montage simplifié - Faible niveau de bruit - Structure compacte

Tailles disponibles:

PDR 053 / PDR 064 / PDR 090 / PDR 110

## Product Description

[vc\_row][vc\_column][vc\_tabs][vc\_tab title="GÉNÉRALITÉS"

tab\_id="1428657049813-3-7"][vc\_row\_inner][vc\_column\_inner][vc\_column\_text]

- Dentures droites (Réduction 3 à 100) - Acier peint - Jeu angulaire standard  
environ 12 arc.min - Version économique/**vc\_column\_inner**Inertie

**vc\_single\_image image="1318" img\_size="full">[Catalogue produits séries PII](#)  
[Instructions de montage](#) [Catalogue général Apex Dynamics](#) [Certificat ATEX](#) [Rapport](#)  
[niveau de protection IP](#) [Plans génériques](#)/**vc\_tab****