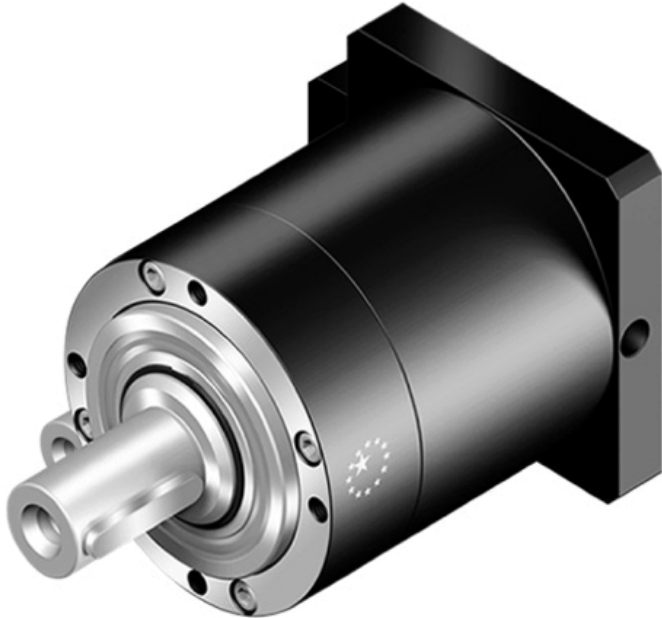


## SERIES PE



**Product Categories:** [Produits non-reconduits \(01/01/2015\)](#)

**Product Page:** <http://www.apexdyna.fr/produit/series-pe/>

### Product Summary

Dédiés à des fonctionnements en régime permanent (S1) ou intermittent (S5)

- Couple nominal - T2N : 9 Nm - 423 Nm

Rapports de réduction

1-étage : 3 / 4 / 5 / 6 / 7 / 10

2-étages : 15 / 16 / 20 / 25 / 30 / 35 / 40 / 50 / 70 / 100

Jeu angulaire

1-étage : =8 arcmin

2-étages : =10 arcmin

Rendement

1-étage : 97%

2-étages : 94%

- Montage simplifié - Faible niveau de bruit - Structure compacte

Tailles disponibles:

PE050 / PE070 / PE090 / PE120 / PE155

Product Description

**vc\_column width="1/1"**[Catalogue produits series PE-PG-PN-PB](#) [Instruction](#)

[Montage PE](#) [Plaque](#) [Apex France](#) [Certifications](#)/**vc\_tab**