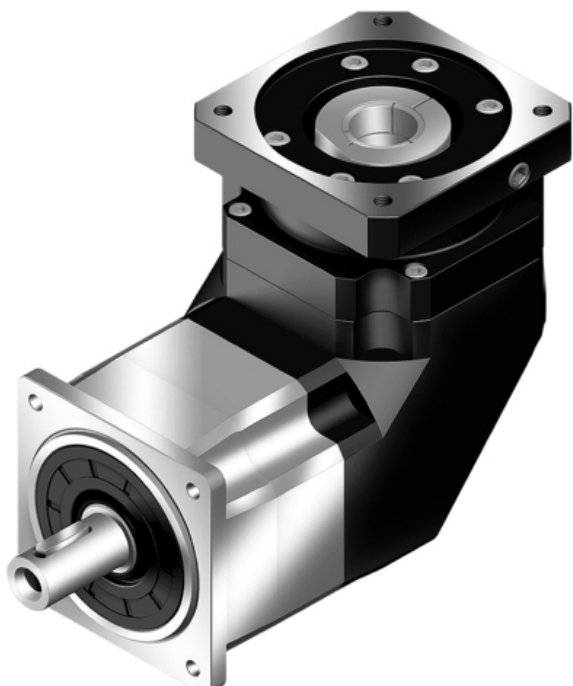


## SERIES ANR



**Product Categories:** [Non classé](#)

**Product Page:** <https://www.apexdyna.fr/produit/series-anr/>

### Product Summary

- Couple nominal - T2N : 40 Nm - 150 Nm

Rapports de réduction

1-étage : 5 / 10 / 20

2-étages : 25 / 50 / 100 / 200

Jeu angulaire

1-étage : =2 arcmin / =4 arcmin / =6 arcmin

2-étages : =4 arcmin / =7 arcmin / =9 arcmin

Rendement

1-étage : 95%

2-étages : 92%

- Montage simplifié - Faible niveau de bruit - Structure compacte

Tailles disponibles:

ANR023 / ANR023A / ANR023B / ANR023C / ANR034 / ANR034A / ANR034B / ANR034C

## Product Description

[vc\_row][vc\_column width="1/1"][vc\_tabs style="tab-style-one"][vc\_tab title="GÉNÉRALITÉS" tab\_id="1424701609602-3-9"][vc\_single\_image border\_color="grey" img\_link\_large="" img\_link\_target="\_self" img\_size="full" image="249" alignment="center"][vc\_row\_inner][vc\_column\_inner width="1/4"][vc\_single\_image image="126" border\_color="grey" img\_link\_large="" img\_link\_target="\_self" img\_size="full"][/vc\_column\_inner][vc\_column\_inner width="3/4"][vc\_column\_text]

### 1. Engrenages hélicoïdaux

Nos engrenages hélicoïdaux de précision augmentent la surface de contact interdenture de plus de 33% par rapport à une denture droite. Le profil hélicoïdal permet une transmission silencieuse, sans accoups et réduit le jeu angulaire (< 1 arc.min et < 56dB).

[/vc\_column\_text][vc\_column\_inner][vc\_row\_inner][vc\_row\_inner][vc\_column\_inner width="1/4"][vc\_single\_image image="128" border\_color="grey" img\_link\_large="" img\_link\_target="\_self" img\_size="full"][/vc\_column\_inner][vc\_column\_inner width="3/4"][vc\_column\_text]

### 2. Bague fendue avec collier de serrage radial

La liaison par bague fendue et anneau de serrage radial assure une transmission de puissance sans jeu et sans glissement, une grande linéarité de fonctionnement ainsi que des vitesses d'entrée élevées et une concentricité parfaite de l'accouplement.

[/vc\_column\_text][vc\_column\_inner][vc\_row\_inner][vc\_row\_inner][vc\_column\_inner width="1/4"][vc\_single\_image image="133" border\_color="grey" img\_link\_large="" img\_link\_target="\_self" img\_size="full"][/vc\_column\_inner][vc\_column\_inner width="3/4"][vc\_column\_text]

### 3. Traitement de surface: nickelage sans électrolyse

Un nickelage sans électrolyse du carter Inox et la bride moteur aluminium anodisée permettent de résister aux conditions ambiantes les plus sévères.

[/vc\_column\_text][vc\_column\_inner][vc\_row\_inner][vc\_row\_inner][vc\_column\_inner width="1/4"][vc\_single\_image image="135" border\_color="grey" img\_link\_large="" img\_link\_target="\_self" img\_size="full"][/vc\_column\_inner][vc\_column\_inner width="3/4"][vc\_column\_text]

### 4. NYOGEL 792D

Lubrifié à vie avec une graisse synthétique Nyogel 792D et classe de protection IP65.

Aucune maintenance nécessaire.

[/vc\_column\_text][vc\_column\_inner][vc\_row\_inner][vc\_row\_inner][vc\_column\_inner width="1/4"][vc\_single\_image image="136" border\_color="grey" img\_link\_large="" img\_link\_target="\_self" img\_size="full"][/vc\_column\_inner][vc\_column\_inner width="3/4"][vc\_column\_text]

### 5. Porte-satellite monobloc

Le porte-satellite monobloc autoporté permet d'importantes charges radiales tout en garantissant rigidité et fiabilité.

[/vc\_column\_text][vc\_column\_inner][vc\_row\_inner][vc\_row\_inner][vc\_column\_inner width="1/4"][vc\_single\_image image="137" border\_color="grey" img\_link\_large="" img\_link\_target="\_self" img\_size="full"][/vc\_column\_inner][vc\_column\_inner width="3/4"][vc\_column\_text]

### 6. Traitement par Nitruration Plasma

Notre traitement par Nitruration Plasma permet d'obtenir une dureté de 900Hv assurant la résistance à l'usure et une dureté à coeur de 30HRc augmentant la résistance aux chocs.

[/vc\_column\_text][vc\_column\_inner][vc\_row\_inner][vc\_row\_inner][vc\_column\_inner width="1/4"][vc\_single\_image image="138" border\_color="grey" img\_link\_large="" img\_link\_target="\_self" img\_size="full"][/vc\_column\_inner][vc\_column\_inner width="3/4"][vc\_column\_text]

### 7. Technologie HeliTopo

La haute qualité de nos réducteurs est atteinte en utilisant la technologie HeliTopo assurant l'optimisation des surfaces de contact pour une meilleure répartition des efforts sur la denture.

[/vc\_column\_text][vc\_column\_inner][vc\_row\_inner][vc\_row\_inner][vc\_column\_inner width="1/4"][vc\_single\_image image="139" border\_color="grey" img\_link\_large="" img\_link\_target="\_self" img\_size="full"][/vc\_column\_inner][vc\_column\_inner width="3/4"][vc\_column\_text]

8. Roulement à aiguilles monobloc solidaire du pignon satellite

Equipé de roulement à aiguilles sans cage pour assurer une surface de contact maximum augmentant rigidité et grande capacité de transmission de couple.

[/vc\_column\_text][vc\_column\_inner][vc\_row\_inner][vc\_row\_inner][vc\_column\_inner width="1/4"][vc\_single\_image image="140" border\_color="grey" img\_link\_large="" img\_link\_target="\_self" img\_size="full"][/vc\_column\_inner][vc\_column\_inner width="3/4"][vc\_column\_text]

9. NOUVEAU - Conception brevetée de l'étanchéité en sortie

NOUVEAU - La conception brevetée de l'étanchéité en sortie élimine tout frottement et échauffement. Pour garantir cette étanchéité les surfaces en contact reçoivent un traitement de dureté 3700Hv avec un état de surface de Ra0.2 en finition.

[/vc\_column\_text][vc\_column\_inner][vc\_row\_inner][vc\_row\_inner][vc\_column\_inner width="1/4"][vc\_single\_image image="141" border\_color="grey" img\_link\_large="" img\_link\_target="\_self" img\_size="full"][/vc\_column\_inner][vc\_column\_inner width="3/4"][vc\_column\_text]

10. NOUVEAU - Conception brevetée de l'étanchéité en entrée

NOUVEAU - Concue sur le même principe que l'étanchéité en sortie, notre solution diminue considérablement le couple de démarrage. Alliée aux propriétés de nos bagues d'étanchéité, ceci diminue significativement l'usure de parties en contact et permet une durée de vie supérieure à 20 000 heures.

[/vc\_column\_text][vc\_column\_inner][vc\_row\_inner][vc\_row\_inner][vc\_column\_inner width="1/4"][vc\_single\_image image="142" border\_color="grey" img\_link\_large="" img\_link\_target="\_self" img\_size="full"][/vc\_column\_inner][vc\_column\_inner

width="3/4"][vc\_column\_text]

#### 11. Porte satellite breveté

Notre porte-satellite breveté intègre le guidage du pignon planétaire garantissant ainsi leur alignement relatif pour gagner en précision.

[/vc\_column\_text][vc\_column\_inner][vc\_row\_inner][vc\_row\_inner][vc\_column\_inner width="1/4"][vc\_single\_image image="143" border\_color="grey" img\_link\_large="" img\_link\_target="\_self" img\_size="full"][/vc\_column\_inner][vc\_column\_inner width="3/4"][vc\_column\_text]

#### 12. Pignon primaire monobloc optimise la concentricité et la fiabilité de la transmission.

**[/vc\\_column\\_innerCatalogue produits series AN-ANR Plaquette Apex France Certifications/vc\\_tab](#)**